

## ពស់ស្រែកាចាស់

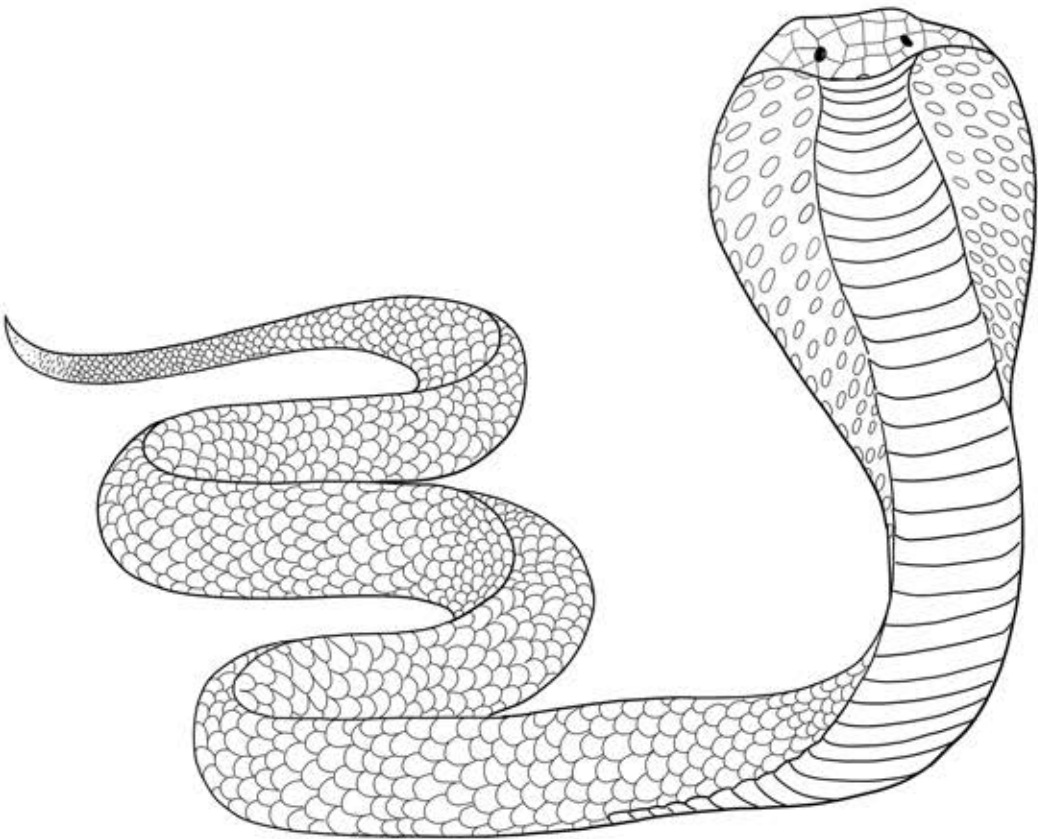
ពស់ស្រែកាចាស់៖

ជាសត្វពស់មួយប្រភេទ ដែលមានពិសជាងពស់ទូទៅ ប៉ុន្តែវាមិនសូវចឹកពេលថ្ងៃទេ។

លើកលែងតែដើរជាន់វា ពស់នេះខ្វាក់មាន់ ងងឹតពេលថ្ងៃ មានក្លិនសាយភាយចេញពីខ្លួនរបស់វា ដូច្នេះអ្នកដែលមាន ច្រមុះល្អ អាចដឹងក្លិនរបស់វាបានឆាប់ផងដែរ។

ពស់នេះសំបូរនៅខេត្តបាត់ដំបង ពោធិ៍សាត់ សៀមរាប និងខេត្តកំពង់ធំ ហើយខែរងារវានឹងចេញតាម ជម្រកាំងស្រូវ និងកំពកដីរដិបរដុប។





# ពស់វែកក្របី

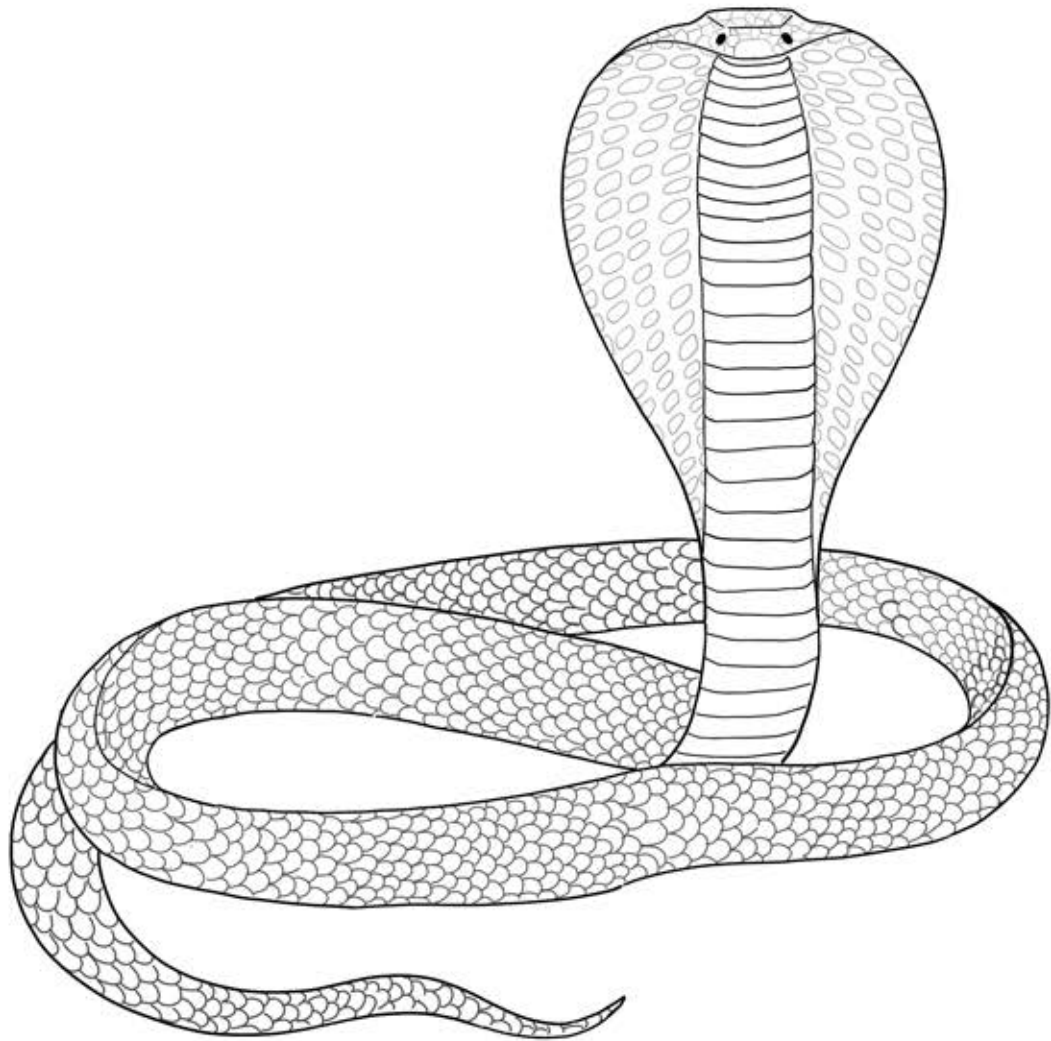
ពស់វែកក្របី៖

ជាពស់មួយប្រភេទដែលមានពិសខ្លាំងដែរ មានសម្បុរខ្មៅ និងបើកវែកទៅមានឆ្នុតនៅក្រោមវែករបស់វា។

ពស់នេះសំឡេងស្រែករបស់វាស្រដៀងទៅនឹងសំឡេង មាន់ព្រៃអ៊ុចឹង អាចថាដូចគ្នាតែម្តង។

ពស់ប្រភេទនេះភាគច្រើនមាននៅក្នុងព្រៃភ្នំ។





# ពស់វែកដំបូក

ពស់វែកដំបូក៖

ជាពស់ដែលមានពិសតិចជាងពស់វែកក្របីនិង

ពស់វែករនាម ដូចជាពាក្យចាស់ពោលថា

ពស់វែកដំបូកមួយស្រែ ពស់វែកស្រងៃមួយព្យាម

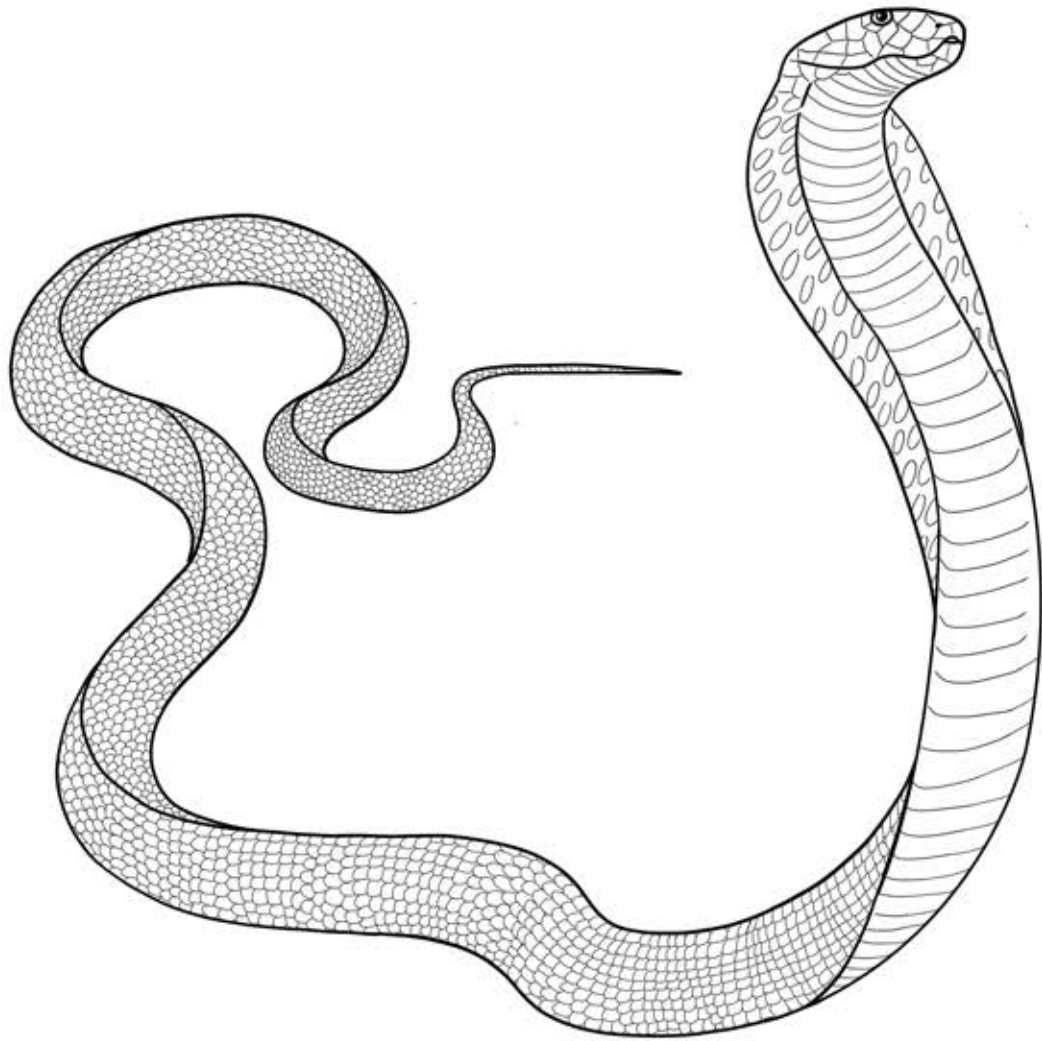
ពស់វែករនាមប៉ក់ភ្លឹង។ ពស់នេះមិនសូវមានទំហំធំពេកទេ

និងមិនសូវវែងពេកនោះទេ។

ពស់ប្រភេទនេះភាគច្រើនមាននៅតាមដំបូក ព្រៃជិតៗផ្ទះ

ក្នុងស្រុកតែម្តង។





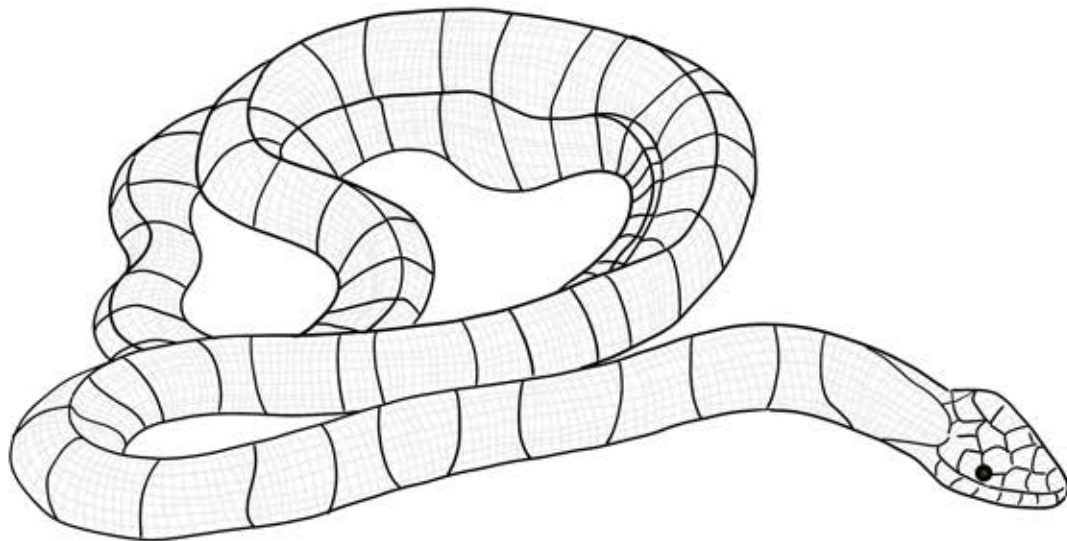
## ពស់វែករនាម

ពស់វែករនាម៖

ជាសត្វដែលមានពិសសាហាវជាងគេ ពស់វែករនាម  
រស់នៅក្នុងព្រៃ វាលស្រែ និងទំនាបនៃប្រទេស ឥណ្ឌា  
និងតំបន់អាស៊ីអាគ្នេយ៍។

វាជាប្រភេទពស់ដ៏មានគ្រោះថ្នាក់ ហើយអាចមានប្រវែង  
ដល់ ៦ម៉ែត្រ។ នៅពេលវាគិតថាមានគ្រោះថ្នាក់  
វាងើបក្បាលអើតឡើងខ្ពស់ផុតពីដីរហូតដល់ ១,៥ម៉ែត្រ  
រួចដំឡើងស្បែកកឱ្យរីកធំ (គេថាពស់ដកពពារ)។





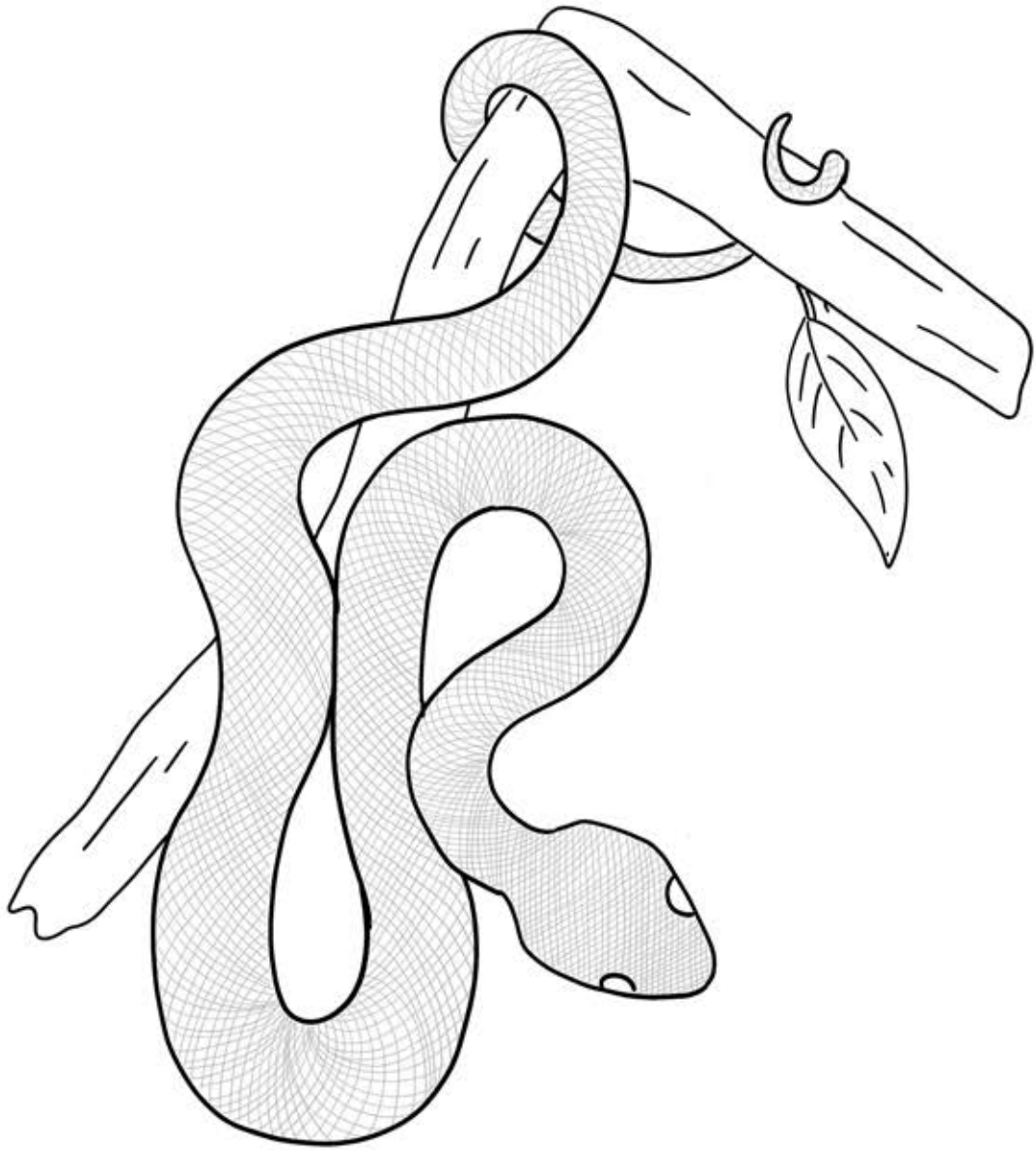
# ពស់ក្រោយ

ពស់ក្រោយ៖

វាជាស្តេចពស់សូម្បីជញ្ជាំងប្រាសាទក៏ចរិករូបវាដែរ  
បើវាចឹកហើយវាតាមទៅរកមើលមនុស្សដែលវាបាន  
ចឹកដល់ផ្ទះថាស្លាប់ហើយឬនៅ ?

សូម្បីពស់ថ្នាន់ទំងន់រយគីឡូក៏វាចឹកងាប់ដែរ។  
វាមានពិសសាហាវណាស់ ប៉ុន្តែវាមិនងាយចឹកទេ  
ទាល់តែយើងរំខានវាមុនបានវាចឹក ហើយពេលវាចឹកម្តងៗ  
ពិសរបស់វាច្រើនជាងពស់វែកបីដងនោះ។





# ពស់ហនុមាន

ពស់ហនុមាន៖  
ជាពស់ដែលមានសម្បុរពណ៌ខៀវ ប្រវែងវែងល្មម  
វាភាគច្រើនរស់តាមដើមឈើស្លឹកឈើដែលមាន  
ពណ៌បៃតង។  
ពស់នេះមានពិសខ្លាំងគួរសមដែរ  
វាក៏អាចបង្កឱ្យមានគ្រោះថ្នាក់ដល់មនុស្សដែរ។

