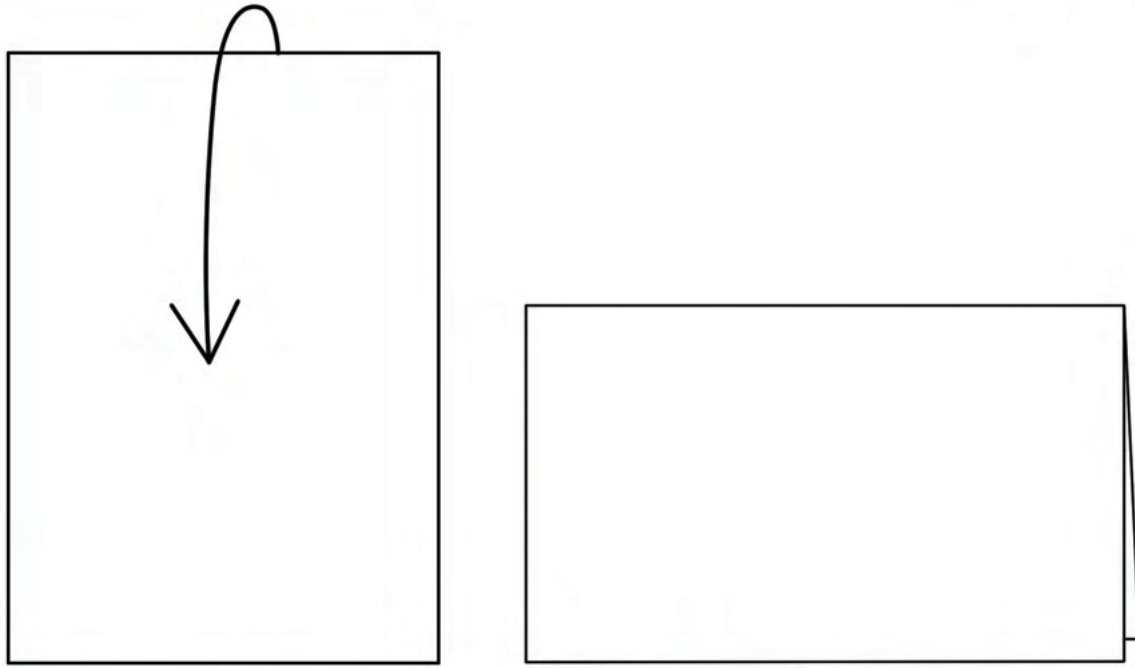
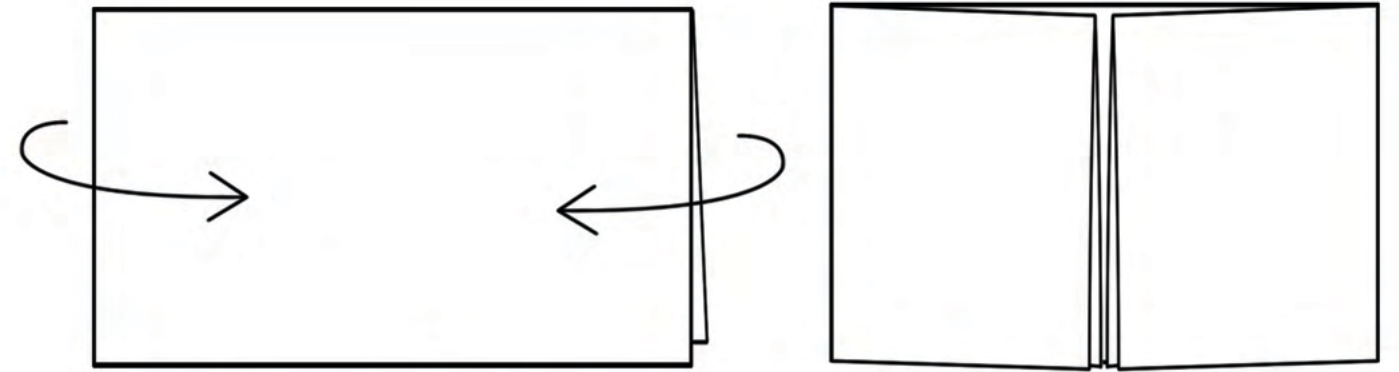


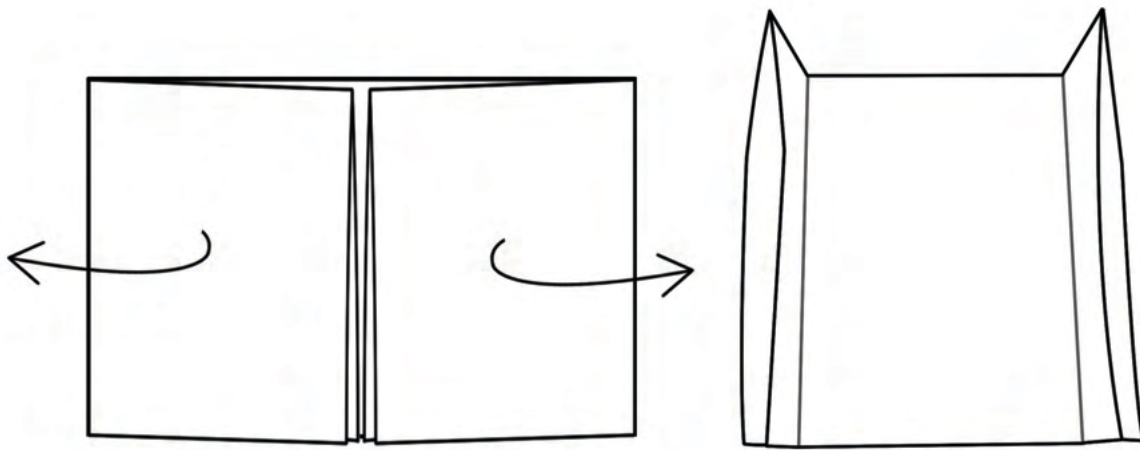
# របៀបបត់ក្រដាសជារូបផ្ទះ



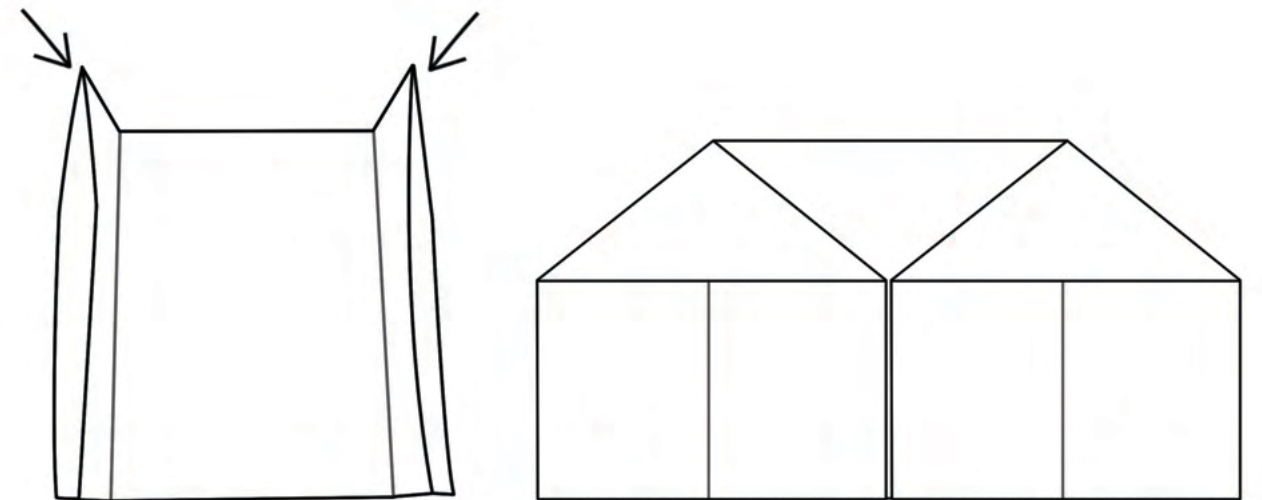
១. ដំបូងយកក្រដាសរាមទំហំ A4 មួយសន្លឹកបត់វាជាពីរចំពាក់កណ្តាលឱ្យស្មើគ្នា



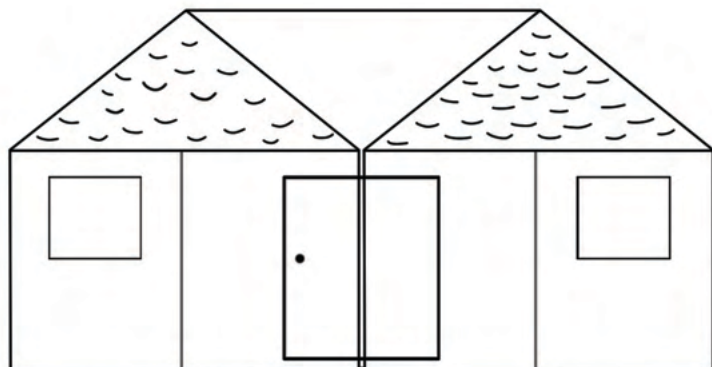
២. បត់ចូលម្តងទៀតពាក់កណ្តាលទាំងសងខាងឱ្យស្មើគ្នា (បត់ខាងតែម្ខីង)



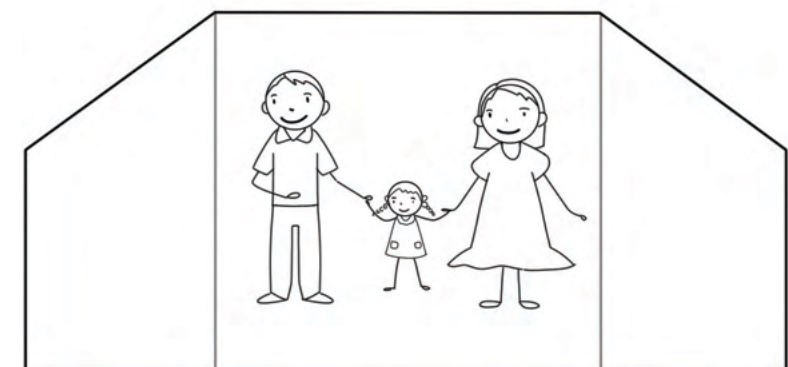
៣. លាតវាចេញវិញពាក់កណ្តាល (មុំ៩០ដឺក្រេ)



៤. សង្កត់ផ្នែកទាំងពីរខាងលើចុះមកក្រោមជារាងដំបូលផ្ទះ



៥. គូរនិងផាត់ពណ៌ជារូបផ្ទះដែលមានដំបូល បង្អួច ទ្វារ ជាដើម...



៦. បើកទ្វារផ្ទះ រួចគូររូបសមាជិកគ្រួសាររបស់កុមារនៅខាងក្នុងផ្ទះ ជាការស្រេច។